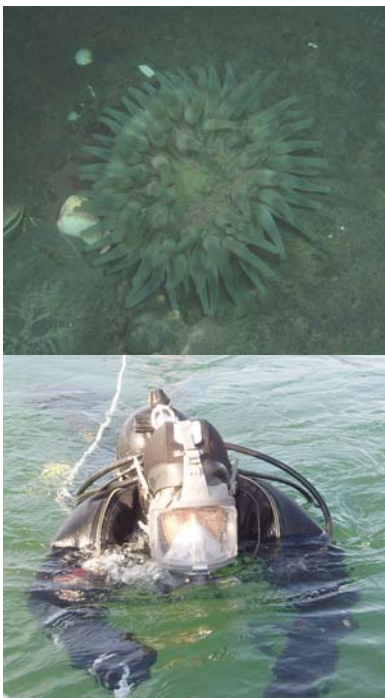


ÉTUDE D'IMPACT ENVIRONNEMENTAL TERMINAL DE GAZ NATUREL LIQUÉFIÉ MILIEU PORTUAIRE

Étude d'impact environnemental préalable à la construction d'un terminal de gaz naturel liquéfié aux installations portuaires de Gros-Cacouna. Le mandat consistait à réaliser l'étude d'impact environnemental de la réalisation du projet sur les composantes du milieu relatives aux poissons et mammifères marins et à leurs habitats.

Réalisations de PESCA Environnement

- Coordination des travaux
- Préparation des protocoles et inventaires afin de caractériser l'habitat du poisson en milieu marin :
 - Faune benthique et végétation, incluant les espèces en péril et menacées : récolte des spécimens, classification et identification, évaluation de la qualité des sédiments
 - Mammifères marins, incluant les espèces en péril et menacées : abondance et diversité des espèces, taux de fréquentation, utilisation du territoire, distance à la rive, activités, composition des groupes, évaluation de la qualité de l'eau de surface
- Préparation du protocole de santé et sécurité au travail pour les équipes déployées sur le terrain
- Coordination des travaux sur le terrain pendant un an (sites d'observation, activités de plongée sous-marine et photographie sous-marine)
- Compilation des données et cartographie des résultats
- Rencontres avec les responsables des ministères concernés (Pêches et Océans Canada, ministère des Ressources naturelles et de la Faune, ministère du Développement durable, de l'Environnement et des Parcs, Transports Canada, Agence canadienne d'évaluation environnementale) pour l'identification des mesures d'atténuation et de compensation
- Recherche sur les réglementations fédérale, provinciale et municipale relatives au projet
- Évaluation des impacts, des mesures d'atténuation et de compensation ainsi que des impacts résiduels et cumulatifs
- Élaboration des programmes de compensation (amélioration de l'habitat de l'éperlan arc-en-ciel de la rivière Fouquette) et indicateurs de suivi
- Élaboration et mise en œuvre des programmes de surveillance et de suivi environnemental sur trois ans
- Consultant expert lors des rencontres de consultation avec les organismes et groupes d'intérêt ainsi que lors des journées portes ouvertes et des audiences du Bureau d'audiences publiques sur l'environnement (BAPE)



PESCA
ENVIRONNEMENT

Carleton-sur-Mer
Montréal • Québec • Rimouski

pescaenvironnement.com

